

LEJEOPSTILLING

Kontor

Sports Alle 5, 1. th.
4300 Holbæk

Årlig leje
249.700 kr.



INDHOLD

Side	BESKRIVELSE
3	Beskrivelse og billeder
<hr/>	
Side	FAKTA
4	Lejemålet
4	Energimærke
<hr/>	
Side	ØKONOMI
5	Leje og depositum
5	Moms
5	Driftsudgifter
5	Forbrugsudgifter
<hr/>	
Side	LEJEVILKÅR
6	Lejestart
6	Opsigelsesvarsler
6	Afståelse / fremleje
6	Lejeregulering
6	Vedligeholdelse
<hr/>	
Side	TEGNINGER
7	Tegning
<hr/>	
Side	KONTAKTINFORMATION
8	Kontaktinformation og åbningstider

BESKRIVELSE OG BILLEDER



Lejemål i nyopført kontor ejendom.

Her har du chancen for at få et fuldstændigt nyopført lejemål. Flotte lyse og højloftede lokaler til kontor formål m.v.

Lejemål 8 er på 227 m² og beliggende på 1. sal i Holbæk Sportsby med god udsigt til Holbæk Sportsby og grønne marker.

Der er gode tilkørselsforhold og masser af parkeringspladser, der deles med ejendommen øvrige lejere.

Lejemålet overdrages uden inventar, men apteres efter lejers ønsker op til kr. 3.000.- pr m² med tillæg af moms.

I bygningen er der elevator til alle etager.

Rigtigt flot lejemål med masser af muligheder for at lave præcis den indretning, du måtte ønske.

Hvor længe tør du vente.

FAKTA

Lejemålet

Sports Alle 5, 1. th., 4300 Holbæk

Anvendelse

Lejemålstype
Mulig anvendelse

Kontor
Kontor

Kommune
Region

Holbæk
Region Sjælland

Arealer

Etageareal 227 m²

Specifikation arealer

Anvendelse	Areal	Leje pr. m ²
kontor	227 m ²	1.100 kr.

Dellejemål - udlejning i intervaller

Lejemålet kan opdeles i dellejemål, i størrelser fra min. 227 m².

Den årlige leje forventes at udgøre fra kr. 249.700,00, svarende til en leje pr. m² fra kr. 1.100,00, afhængig af lokalernes placering og indretning.

Energimærke

Ejendommens bygninger er omfattet af lov om fremme af energibesparelser i bygninger.

Energimærke

Lejemålet / ejendommen

A

ØKONOMI

Leje

	<i>Beløb i kr.</i>	<i>pr. m²</i>
Årlig leje	249.700	1.100,00
Depositum	124.850	
Forudbetalt leje	20.808	

Moms

Lejemålet er ikke momsregistreret.

Driftsudgifter årligt

	<i>Beløb i kr.</i>	<i>pr. m²</i>
Særskilte driftsudgifter	20.809	92

Forbrugsudgifter

	<i>Beløb i kr.</i>	<i>pr. m²</i>
Varmeudgift á conto	5.196	23
Vandudgift á conto	3.600	16
Forbrugsudgifter årligt	8.796	39

LEJEVILKÅR

Lejestart

Lejestart / overtagelse efter aftale

Opsigelsesvarsler

Opsigelsesvarsel udlejer	6 måneder
Opsigelsesvarsel lejer	6 måneder
Uopsigelighed udlejer	14 år
Uopsigelighed lejer	7 år

Afståelse / fremleje

Afståelsesret	Ja
Fremlejemål	Ja
Tidsbestemt lejemål	Nej

Lejeregulering

Regulering af leje	Lejen reguleres 1 gang om året d. 1. marts efter udviklingen i nettoprisindekset.
Regulering stigning i skatter og afgifter	Ja
Regulering stigning i forsikringspræmie	Ja
Regulering depositum	Ja
P-plads - regulering leje og depositum	Nej

Vedligeholdelse

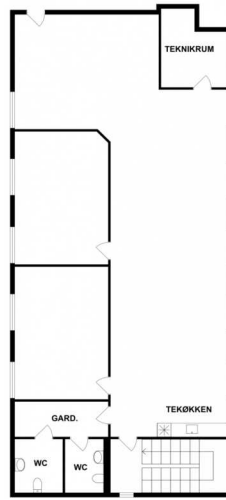
Udvendig vedligeholdelse	Udlejer
Udvendig renholdelse	Udlejer
Vintervedligeholdelse	Udlejer
Indvendig vedligeholdelse	Lejer
Renovation - forpligtelse / betaling	Udlejer

Øvrige bemærkninger

Lejer betaler a conto kr. 1.734,17 for lejemålet anslåede andel af driftsudgifterne.

TEGNINGER

Tegning



KONTAKTINFORMATION

**Jan Frendrup**

Ejendomsmægler, MDE

Michael H. Jørgensen

Indehaver, Ejendomsmægler MDE

Nicolaj Zander Olsen

Ejendomsmægler, Valuar, MDE

Alle henvendelser vedrørende ejendommen, herunder aftale om besigtigelse, bedes efter aftale med ejeren venligst rettet til

home HOLBÆK, Labæk 13, 4300 Holbæk. Telefon: 59 43 59 59

Vi vurderer, rådgiver, sælger og udlejer alle former for erhvervsjendomme, f.eks.: boligudlejnings- og investeringsejendomme, forretningslokaler og virksomheder, produktions- og lagerejendomme.

EJENDOMSMÆGLER

home HOLBÆK
Labæk 13
4300 Holbæk

Telefon: 59435959
E-mail: holbaek.erhverv@home.dk
Hjemmeside: <https://www.homeholbaek.dk/>

Åbningstider

Mandag	08:00-17:00
Tirsdag	08:00-17:00
Onsdag	08:00-17:00
Torsdag	08:00-17:00
Fredag	08:00-17:00
Lørdag	Lukket
Søndag	Lukket

Kontakt

Nicolaj Zander Olsen
Ejendomsmægler, Valuar, MDE

Mobil: 40305959
E-mail: zander@home.dk

